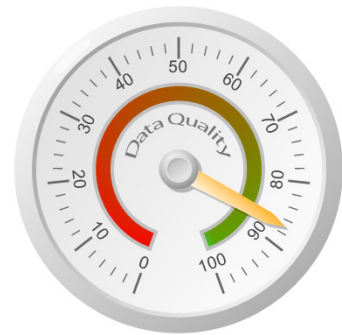




Facilities



Cabling



Power

DeeCeeSqueezer arbeitet kontinuierlich
an der Qualität der Daten!

Geht es Ihnen genauso?

Alle Abteilungen pflegen ihre Daten, manche mehr, manche weniger und jede auf seine Art und Weise. Und jede Art und jede Weise ist ein wenig anders. Jede hat einen ihren speziellen Blickwinkel auf das Geschehen. Alle meinen es gut, aber am Ende passt es doch nicht zusammen. Kennen Sie das?

Die Lösung

Der **DeeCeeSqueezer**, unsere "Datenwaschmaschine" entstand aus der Erfahrung eines Projektteams, das über viele Jahre weltweit Systeme zur Dokumentation der Rechenzentrumsinfrastruktur (DCIM-Systeme) bei großen Unternehmen einführte. Bei nahezu allen Projekten stand man vor der Herausforderung, Daten aus unterschiedlichen Quellen zu analysieren, zu bewerten und zusammen zu führen. Der aktuelle Stand der Datenqualität wurde jedoch meist überschätzt, vor allem eine einheitliche Sicht, wie es ein DCIM oder eine CMDB zum Beispiel erfordert, war nur mit großem Aufwand möglich. yandree hat sich daher einen neuen, besseren Prozess überlegt und ein Tool entwickelt, das diesen Prozess unterstützt.

Der **DeeCeeSqueezer** ist ein zentraler Teil dieses Prozesses. Er analysiert die Qualität der unterschiedlichen Datenquellen, gibt klare Aussagen, was getan werden muss, um Verbesserungen nachhaltig zu erzielen und überwacht die wachsende Qualität Ihrer Daten. Auf einen Blick sehen Sie, wie aussagekräftig Ihre Dokumentation derzeit ist und was zu tun ist, um besser zu werden. Vor allem auch, was das Zusammenspiel der unterschiedlichen Datenquellen betrifft.

Der Nutzen

Der Dokumentationsaufwand wird geringer.

Die unterschiedlichen Abteilungen sind in der Lage, Synergie-Effekte zu nutzen.

Der Aufwand, Aussagen zu Ihrer Infrastruktur zu treffen, vermindert sich.

Sie haben erstmals einen „Single Point of Truth“ Ihrer Rechenzentrumsdokumentation.

Der Wert Ihrer Investitionen wird erhöht.

Bestehende Datenquellen – und damit bereits getätigte Investitionen in Software und Zeit – werden aufgewertet.

Sie gewinnen Klarheit und wissen Bescheid.

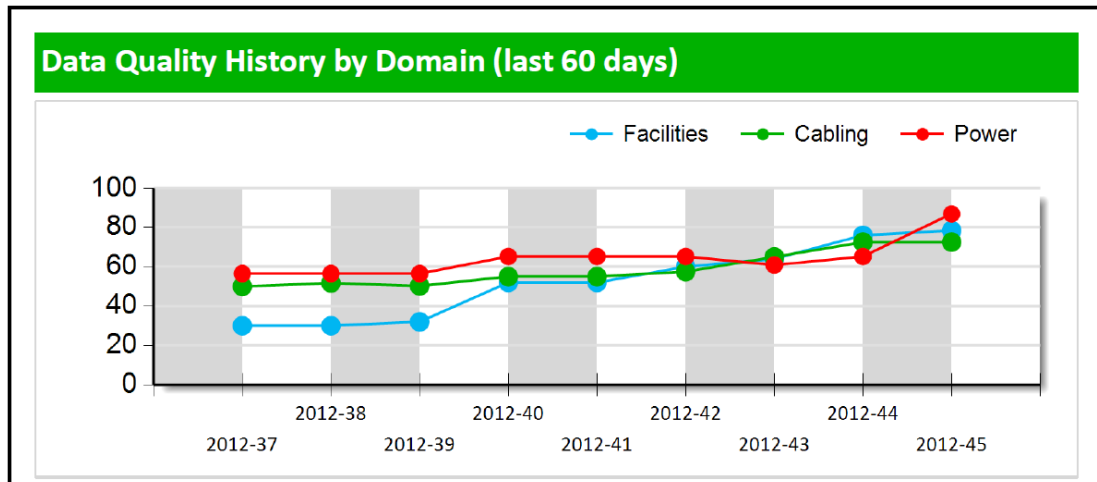
Auswertungen zeigen Ihnen täglich den Stand der Datenqualität und den Erfolg Ihrer Bemühungen.

Investitionen in neue Systeme werden geringer und vor allem abschätzbarer.

Einer eventuellen Überführung der Daten in eine CMDB oder ein DCIM-System sehen Sie gelassen entgegen.



Machen Sie es sich einfacher!



DeeCeeSqueezer zeigt, wie sich die Datenqualität Ihrer Dokumentation im Laufe der Zeit verbessert hat.

Status by Team					
Name			Number of Records		
			Total	Successful	Unsuccessful
DC-Facilities	86 %		<u>2573</u>	<u>2235</u>	<u>338</u>
DC-NC	83 %		<u>3792</u>	<u>2882</u>	<u>910</u>
DC-PW	94 %		<u>1236</u>	<u>1159</u>	<u>77</u>

DeeCeeSqueezer hilft, gezielte Aussagen zum aktuellen Dokumentationsstand Ihrer Abteilungen zu treffen.

Five most common validation errors				
Responsible	Source	Record	Message	Amount
DC-PW	Power Load	DC Devices	<u>No value provided</u>	77
DC-NC	Connection List Copper	DC Connection	<u>Lookup To-Device: MUC 1750498</u>	32
DC-Facilities	Load RMDs from DCS	DC Devices	<u>Lookup Rack: 21 AU09</u>	30
DC-Facilities	Rack Excel	DC Racks	<u>MUC 1UG 21 looked up in vwDCDRoom</u>	28
DC-NC	Connection List Copper	DC Connection	<u>Lookup To-Port: BB23-42</u>	28

DeeCeeSqueezer beschleunigt Ihre Arbeit durch die automatische Ermittlung häufiger Fehlerquellen.

Kontaktieren Sie uns.

DeeCee **Squeezer**

Analyse Ihres Status Quo und kontinuierliche Verbesserung der Datenqualität Ihrer Dokumentation im Rechenzentrum.

DeeCee **App**

Überprüfung und Verbesserung der Datenqualität vor Ort. Oder um Ihre DCIM-Lösung zu "mobilisieren".

DeeCee **Org**

Rechtzeitige Mitwirkung und gemeinsame Gestaltung der Verbesserungsprozesse durch Ihre Mitarbeiter.

yandree wurde in Form einer GmbH in Graz, Österreich gegründet, Partnerunternehmen repräsentieren die Firma derzeit in Österreich und Deutschland. Die Mitarbeiter von yandree haben zuvor für ein Unternehmen gearbeitet, das Dokumentationssysteme eines der Marktführer in diesem Bereich weltweit eingeführt hat. Neben den hier beschriebenen Tätigkeiten unterstützt yandree auch weiterhin unterschiedliche Systemanbieter bei der Einführung ihrer Systeme, ist aber vollkommen systemunabhängig und herstellerneutral.



Für weitere Informationen wenden Sie sich bitte per E-Mail an interessant@yandree.com

oder direkt an einen Mitarbeiter unter der Telefonnummer:

0043 316 820 106.

yandree GmbH Herrengasse 9 A - 8010 Graz